

# Dětkovice | Detail mlýnu

## Identifikační údaje

<b>Adresa</b>	Dětkovice 99 798 04
<b>Okres</b>	Prostějov
<b>Katalogové číslo</b>	Burian 87
<b>Katastrální území</b>	Dětkovice u Prostějova
<b>GPS</b>	49° 24' 41.1" 17° 4' 38.0"
<b>Mapová značka</b>	Holandský / Objekt bez technologie
<b>Poloha vůči obci</b>	500 m JZ od středu obce
<b>Číslo kulturní památky</b>	-
<b>Přístupnost</b>	Nepřístupný
<b>Rok stavby</b>	po 1750
<b>Rok zániku</b>	



## Stručný popis

Na kopci Planivá nad obcí Dětkovice byl v mezi léty 1750 - 1800 postaven mlýn holandského typu. Jeho provoz je doložen v letech 1837 a 1875. Prvním majitelem byl mlynář Tesařík, následoval pan Solich, p. Vaverka a rodina Komárků. Ta v roce 1918 prodala mlýn jistým Svozilům z Klenovic na Hané. Ti ho vlastnili do roku 1938, kdy před válkou utekli do Ameriky. Památkový ústav se v roce 1941 vzdal jeho ochrany. Mlýn byl později vyrabován, při vichřici v roce 1966 uletěla střecha a mlýn poté velmi chátral. V roce 1977 kupuje od obce objekt, ze kterého zůstaly jen holé stěny, nový majitel za cenu pozemku. Postupně opravil zdi, objekt zastřešil a upravil na rekreaci i trvalé bydlení. Přesto, že objekt je hodně schovaný mezi stromy, uvažuje o výrobě perutí. To by však znamenalo zásadní zásah do střechy, která je dnes plochá a slouží jako terasa.

## Historie

<b>Historie obecně</b>	Postaven byl v mezi léty 1750 - 1800 postaven mlýn holandského typu u č.p. 28, 39, kóta 343, trať Za Humny v Padělkách, pč. 213. Jeho provoz je doložen v letech 1837 a 1875. Prvním majitelem byl mlynář Tesařík, Solich. 1871 - Fr. Vaverka, Josefa, 1894 - Josef Vaverka, Terezie 1897 - Ondřej Tesařík, 1918 - Václav Svozil, 1944 - Václav Svozil, Eliška 1977 - Jan Svozil.
------------------------	---

<b>Příjmení mlynářů působících na mlýně</b>	<ul style="list-style-type: none"><li>• Solich</li><li>• Svozil Jan 1977</li><li>• Svozil Václav 1918</li><li>• Tesařík</li><li>• Tesařík Ondřej 1897</li><li>• Vaverka Fr. 1871</li><li>• Vaverka Josef 1894</li></ul>
---	---

## Architektura

<b>Stav nemovitosti</b>	Zcela přestavěn - bez historické hodnoty
<b>Typ</b>	Holandský
<b>Dominantní stavební konstrukce</b>	Zděná - kamenná
<b>Historické prvky</b>	
<b>Parametry</b>	Kruhová zděná stavba o průměru 8 m a 12,5 m vysoká od země o hřeben střechy. Stěny o tloušťce 1 m.

## Technologie

### Technologické vybavení

#### Popis technologického vybavení

Čtyři perutě o délce 15,1 m a delší šířce 0,22 m a kratší 1,9 m. Při plném zapéření je plocha 36 m<sup>2</sup>. Umělý francouzský kámen vlastní výroby o průměru 0,6 m určený pouze ke šrotování. Byl umístěn v přízemí a usazen na vodorovné ose. Pohon přes transmisi. Kapacita dle Mlynářského dotazníku byla 1350 q obilí ke sešrotování.

### Technologické vybavení

#### Stopy po neexistující mlýnské technologii

#### Doplňkový provoz

#### Doplňkový provoz - popis

#### Historické prvky

#### Parametry

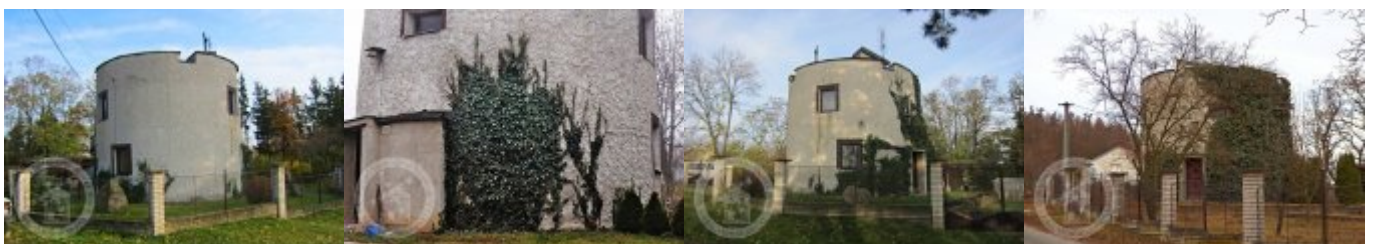
## Literatura a prameny

## Zajímavosti

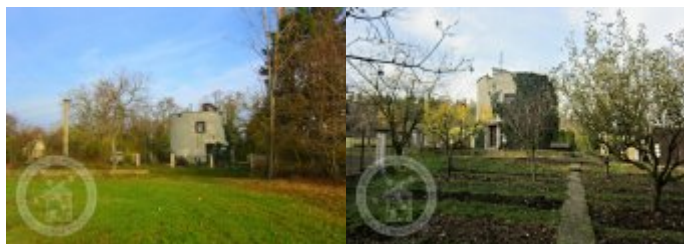
### Ostatní

## Fotogalerie

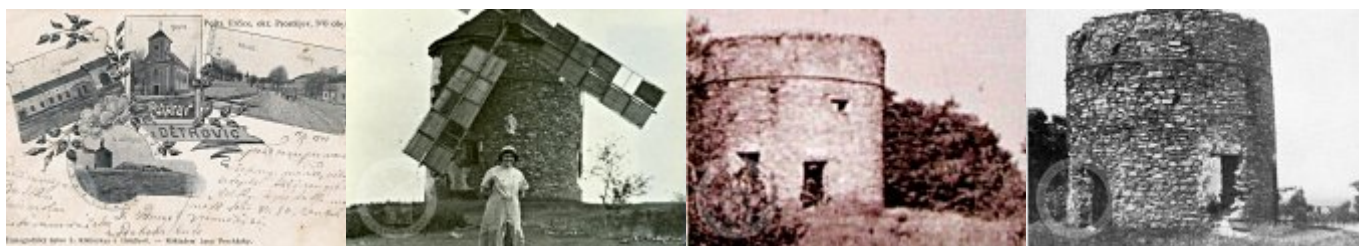
### Základní obrázky



## Současné fotografie - objekt v krajině



## Historické fotografie a pohlednice



## Plány - stavební a konstrukční



## Historické mapy

