

# Rožnov pod Radhoštěm | Detail mlýnu

## Identifikační údaje

<b>Adresa</b>	Rožnov pod Radhoštěm Palackého 756 61
<b>Okres</b>	Vsetín
<b>Katalogové číslo</b>	mlýnek 76
<b>Katastrální území</b>	Rožnov pod Radhoštěm
<b>GPS</b>	49° 27' 38.6" 18° 9' 28.8"
<b>Mapová značka</b>	Mlýnek s turbínou / Objekt s kompletní technologií
<b>Poloha vůči obci</b>	v areálu skanzenu v části Valašská dědina
<b>Číslo kulturní památky</b>	
<b>Přístupnost</b>	Nepřístupný
<b>Rok stavby</b>	1935/1996 (přivezen z: Albrechtice 466)
<b>Rok zániku</b>	



## Stručný popis

Původně větrný mlýnek stál jako všechny ostatní na Ostravsku v obci Albrechtice, Rybářská 466. Naposledy se na něm mlelo v roce 1960. Mlýnek vyrobil Zámečnický závod Josef Pawera a bratr z Třanovic v roce 1935. Firma dodala kovové části za cenu 1 400,- Kč, které byly splaceny v pěti splátkách v letech 1935-36. Mlecí kameny dodal pan Szczyrba ze Životic, který provedl 18. 3. 1936 nakrapání remiší. Tesařské práce provedl pan Mrozek z hradiště u Českého Těšína. Větrná turbína je zřejmě originál KUNZ, typ Eclipse o průměru 3 m a 15 lopatkách.

Mlýnek byl na dobrém místě, při silném větru sešrotoval během 24 hodin až 200 kg pšenice nebo jiného dobře vyschlého obilí. Šrotovalo se pro domácí potřebu i pro sousedy. Mlýnek byl provozován do roku 1943, kdy byl zaplombován. Na základě požadavku majitele a sousedů byla plomba úředně odstaraněna a mlýnek dále používán s podmínkou evidence mletí. Protože mlýnek se nacházel v zátopové oblasti přehrady Tětlícko, byl přenesen v roce 1961 na nové místo, kde už nebyl využíván, ale jen udržován ve funkčním stavu.

V roce 1996 kompletní mlýnek získal do své expozice Valašská dědina Skanzen v Rožnově pod Radhoštěm. Převezl ho jako celek. Interier však není přístupný.

Na střeše je IPA. Rozměry objektu mlýnku jsou 2,9 x 2,1 m, výška 3,8 m.

Hranolový vysévač neobsahuje.

## Historie

## Architektura

<b>Stav nemovitosti</b>	Dochován bez nežádoucích přestaveb
<b>Typ</b>	Mlýnek s turbínou
<b>Dominantní stavební konstrukce</b>	Dřevěná
<b>Historické prvky</b>	<b>Interiér</b>
<b>Parametry</b>	• Natáčení (mlýna, střechy, turbíny)

## Technologie

### Technologické vybavení

- Existující obyčejné složení (Počet: 1)

### Popis technologického vybavení

### Technologické vybavení

### Stopy po neexistující mlýnské technologii

### Doplňkový provoz

### Doplňkový provoz - popis

### Historické prvky

- mlecí kámen
  - pískovcový kámen (Počet: 2)
- mlýnská hranice
- násypný koš
- natáčení perutí (Jak se natáčí: šnerovým převodem)
- svíslá hřídel (Kovová)
- větrná turbína (turbína typ Eclipse - Kunz)

### Parametry



Literatura a prameny Zajímavosti Ostatní Fotogalerie Základní obrázky



Současné fotografie -



objekt v krajině

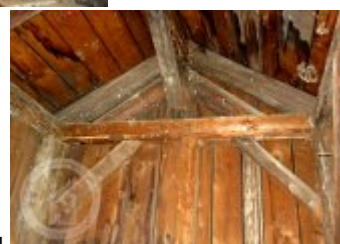
Současné fotografie - interiér



Současné fotografie - technologické vybavení



Současné fotografie - interiér - detaily stavebních prvků





Současné fotografie - exteriér - detaily stavebních prvků

