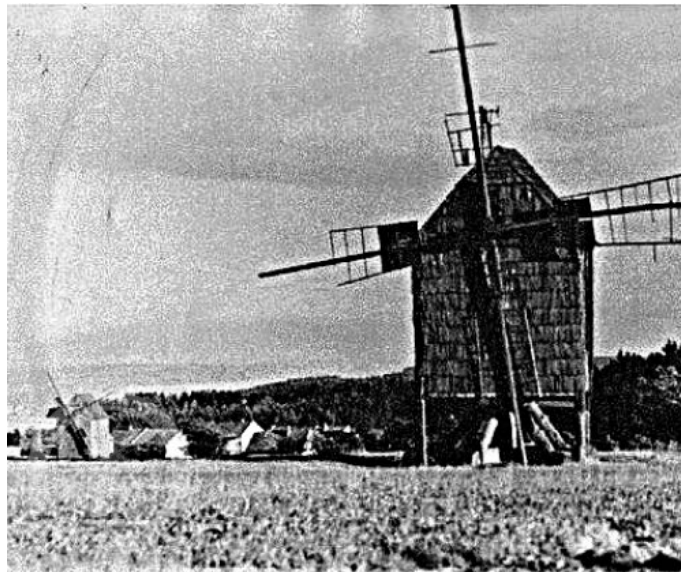


Bílovec | Detail mlýnu

Identifikační údaje

Adresa	Bílovec Horní Nový Dvůr - Horní mlýn 743 41
Okres	Nový Jičín
Katalogové číslo	Burian 363
Katastrální území	Bravinné
GPS	49° 46' 3.3" 17° 55' 58.9"
Mapová značka	Německý / Zaniklý objekt, památník
Poloha vůči obci	u JV okraje obce
Číslo kulturní památky	
Přístupnost	Zaniklý
Rok stavby	1868
Rok zániku	



Stručný popis

Mlýn německého typu tzv. Horní byl postaven v r. 1868 panem Lorencem Beilnerem. Posledním majitelem byl od roku 1929 Alois Schurek (Žurek). Zanikl v šedesátých letech.

Historie

Mlýn je vyobrazen na	<ul style="list-style-type: none">• III. vojenské mapování - Františko-josefské (1876 - 78 - Morava a Slezsko, 1877 - 80, Čechy)• Císařský povinný otisk (1826 - 43)
Příjmení mlynářů působících na mlýně	<ul style="list-style-type: none">◦ Beiler Lorenc 168 -◦ Schurek (Žurek) Alois
Architektura	
Stav nemovitosti	Neexistuje
Typ	Německý
Dominantní stavební konstrukce	Dřevěná
Historické prvky	
Parametry	Půdorysný rozměr byl 6 * 5,5 m, základem byl dvojitý kříž z trámů 0,45 * 0,45 m , středový sloup - tatík měl rozměr 0,65 * 0,65 m (převzato z Buriana)
Technologie	
Technologické vybavení	
Popis technologického vybavení	
Technologické vybavení	
Stopy po neexistující mlýnské technologii	
Doplňkový provoz	
Doplňkový provoz - popis	
Historické prvky	
Parametry	

Literatura a prameny Zajímavosti Ostatní Fotogalerie Historické fotografie a pohlednice



Historické mapy

