

Dětkovice | Detail mlýnu

Identifikační údaje

Adresa	Dětkovice 99 798 04
Okres	Prostějov
Katalogové číslo	Burian 87
Katastrální území	Dětkovice u Prostějova
GPS	49° 24' 41.1" 17° 4' 38.0"
Mapová značka	Holandský / Objekt bez technologie
Poloha vůči obci	500 m JZ od středu obce
Číslo kulturní památky	-
Přístupnost	Nepřístupný
Rok stavby	po 1750
Rok zániku	



Stručný popis

Na kopci Planivá nad obcí Dětkovice byl v mezi léty 1750 - 1800 postaven mlýn holandského typu. Jeho provoz je doložen v letech 1837 a 1875. Prvním majitelem byl mlynář Tesařík, následoval pan Saulich, p. Vaverka a rodina Komárků. Ta v roce 1918 prodala mlýn jistým Svozilům z Klenovic na Hané. Ti ho vlastnili do roku 1938, kdy před válkou utekli do Ameriky. Památkový ústav se v roce 1941 vzdal jeho ochrany. Mlýn byl později vyrabován, při vichřici v roce 1966 uletěla střecha a mlýn poté velmi chátral. V roce 1977 kupuje od obce objekt, ze kterého zůstaly jen holé stěny, nový majitel za cenu pozemku. Postupně opravil zdi, objekt zastřešil a upravil na rekreaci i trvalé bydlení. Přesto, že objekt je hodně schovaný mezi stromy, uvažuje o výrobě perutí. To by však znamenalo zásadní zásah do střechy, která je dnes plochá a slouží jako terasa.

Historie

Historie obecně	Postaven byl v mezi léty 1750 - 1800 postaven mlýn holandského typu u č.p. 28, 39, kóta 343, trať Za Humny v Padělkách, pč. 213. Jeho provoz je doložen v letech 1837 a 1875. Prvním majitelem byl mlynář Tesařík, Solich. 1871 - Fr. Vaverka, Josefa, 1894 - Josef Vaverka, Terezie 1897 - Ondřej Tesařík, 1918 - Václav Svozil, 1944 - Václav Svozil, Eliška 1977 - Jan Svozil.
------------------------	---

Příjmení mlynářů působících na mlýně	<ul style="list-style-type: none">• Solich• Svozil Jan 1977• Svozil Václav 1918• Tesařík• Tesařík Ondřej 1897• Vaverka Fr. 1871• Vaverka Josef 1894
---	---

Architektura

Stav nemovitosti	Zcela přestavěn - bez historické hodnoty
Typ	Holandský
Dominantní stavební konstrukce	Zděná - kamenná
Historické prvky	
Parametry	Kruhová zděná stavba o průměru 8 m a 12,5 m vysoká od země o hřeben střechy. Stěny o tloušťce 1 m.

Technologie

Technologické vybavení

Popis technologického vybavení

Čtyři perutě o délce 15,1 m a delší šířce 0,22 m a kratší 1,9 m. Při plném zapéření je plocha 36 m². Umělý francouzský kámen vlastní výroby o průměru 0,6 m určený pouze ke šrotování. Byl umístěn v přízemí a usazen na vodorovné ose. Pohon přes transmisi. Kapacita dle Mlynářského dotazníku byla 1350 q obilí ke sešrotování.

Technologické vybavení

Stopy po neexistující mlýnské technologii

Doplňkový provoz

Doplňkový provoz - popis

Historické prvky

Parametry

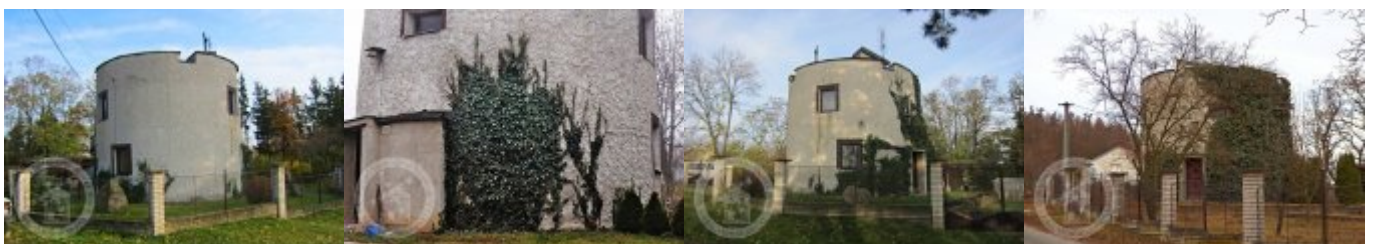
Literatura a prameny

Zajímavosti

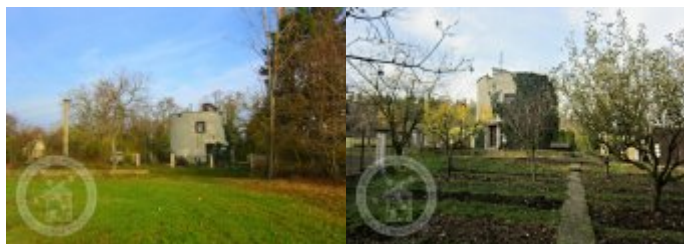
Ostatní

Fotogalerie

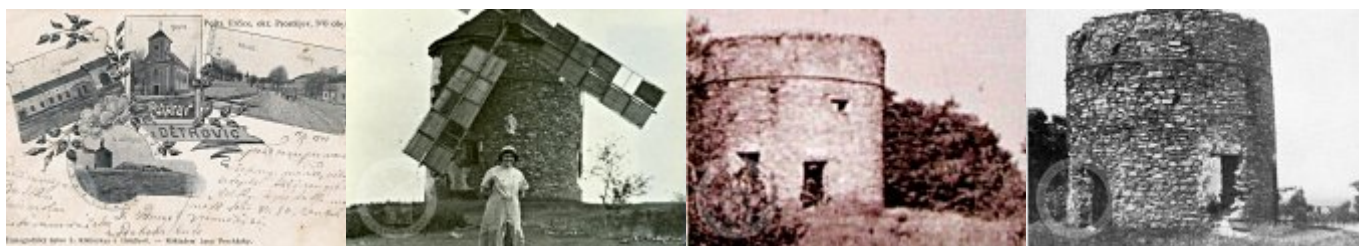
Základní obrázky



Současné fotografie - objekt v krajině



Historické fotografie a pohlednice



Plány - stavební a konstrukční



Historické mapy

