

# Kladníky | Detail mlýnu

## Identifikační údaje

<b>Adresa</b>	Kladníky 37 751 31
<b>Okres</b>	Přerov
<b>Katalogové číslo</b>	Burian 205
<b>Katastrální území</b>	Kladníky
<b>GPS</b>	49° 29' 23.0" 17° 35' 35.9"
<b>Mapová značka</b>	Německý / Zaniklý objekt, památník
<b>Poloha vůči obci</b>	900 m SZ od středu obce
<b>Číslo kulturní památky</b>	
<b>Přístupnost</b>	Zaniklý
<b>Rok stavby</b>	1829
<b>Rok zániku</b>	



## Stručný popis

Větrný mlýn německého typu roku 1829 postavil František Skopal ze Soběchleb s vrchnostenským povolením. K jeho stavbě použil i části starších mlýnů o čemž svědčily letopočty: na trámu 1812, na korouhvičce 1813, na moučnici 1828. Obytné stavení dokončil až po roce 1847. Majitel František Hon opakovaně žádá v letech 1944 a 1946 Státní památkový úřad o finanční příspěvek na opravy. Nic nedostal a tak opravoval mlýn na vlastní náklady. V roce 1953 hodlal mlýn zbořit. Mlýn fungoval ještě v roce 1955, kdy byly lopaty poškozeny vichřicí. Kladnický větrák byl ještě v dobrém stavu v roce 1983, kdy z něho pracovníci rožnovského muzea vyjmuli mlecí zařízení s vnitřní trámovou konstrukcí. V Kladníkách zůstal pouze vnější plášť o půdorysu 5,7 x 5,7 m a výšce 10 m s plechovou střechou, který je posazený přímo na zemi. Po vichřici Cyril stavba spadla a na zemi zůstala jen hromada dřeva.

## Historie

## Historie obecně

Na matce je vročení 1812 KLM, na korouhvičce 1813 a na moučnici 1828.

Majitelé:

Skopal Fr. 1839

Skopal Josef, Anna 1859

Harna Josef, Barbora 1864

Skopal Fr., Mariana 1869

Skopal František, Františka 1882

Glier Fr. Josefa 1885

Schnaider Ferdinand, Josefa 1889

Glier Fr., Josefa 1889

Šolc Josef, Amálie 1889

Mikulík Fr., 1891

Jemelka Fr. 1891

Zela Alois 1894

Hohn Eduard Otilie 1909

Hohnová Otilie 1917

Hohn Fr. 1929

Hohnová Anežka 1931

## Příjmení mlynářů působících na mlýně

- Amálie 1889
- Anna 1859
- Barbora 1864
- Glier Fr.
- Harna Josef
- Hohn Eduard
- Hohn Fr. 1929
- Hohnová Anežka 1931
- Hohnová Otilie 1917
- Jemelka Fr.
- Josefa 1885
- Josefa 1889
- Mariana 1869
- Mikulík Fr.
- Otilie 1909
- Schnaider Ferdinand
- Skopal Fr.
- Skopal Fr. 1829
- Skopal Fr. Františka 1882
- Skopal Josef
- Skupal Josef
- Šolc Josef
- Zela Aloos 1894

## Architektura

**Stav nemovitosti**

Zřícenina

**Typ**

Německý

**Dominantní stavební konstrukce**

Dřevěná

**Historické prvky**

**Parametry**

Půdorysný rozměr 5,7 \* 5,7 m.

## Technologie

**Technologické vybavení**

**Popis technologického vybavení**

**Technologické vybavení**

**Stopy po neexistující mlýnské technologii**

**Doplňkový provoz**

**Doplňkový provoz - popis**

Historické prvky  
Parametry

## Literatura a prameny

## Zajímavosti

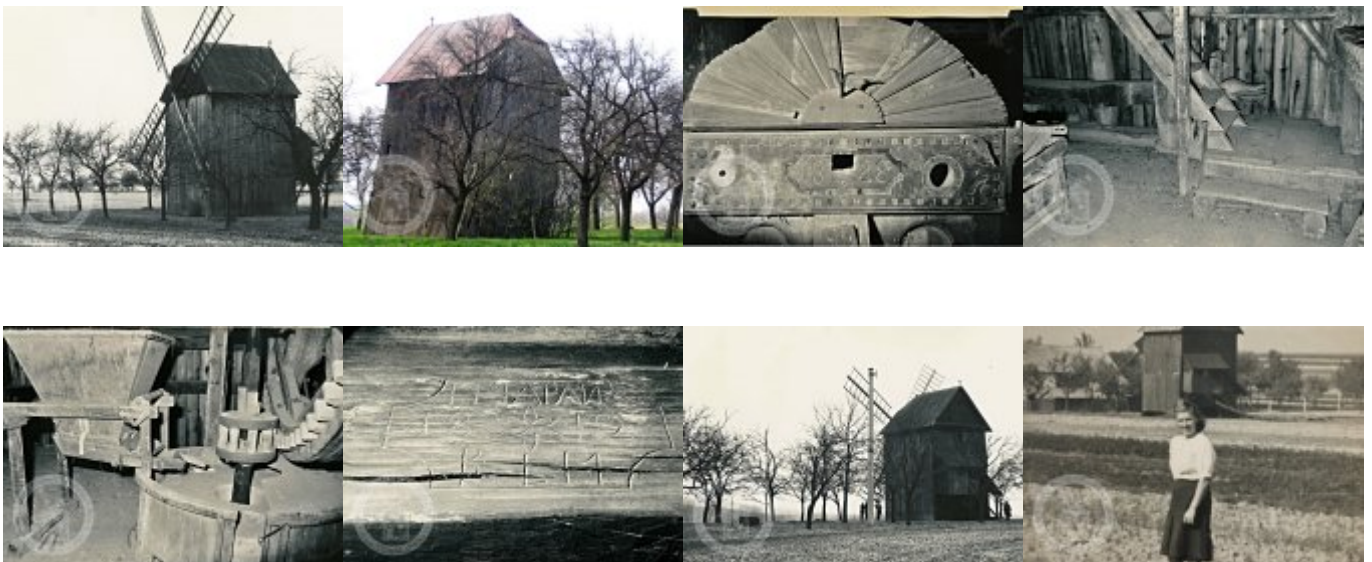
Ostatní

## Fotogalerie

### Základní obrázky



### Historické fotografie a pohlednice



### Současné fotografie - objekt v krajině



## Současné fotografie - interiér



## Ostatní

