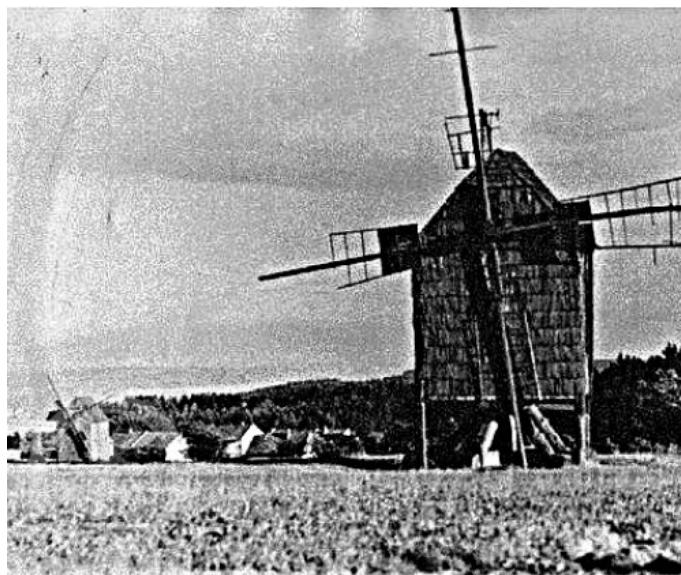


Bílovec | Detail mlýnu

Identifikační údaje

| | |
|-------------------------------|---|
| Adresa | Bílovec Horní Nový Dvůr - Horní mlýn 743 41 |
| Okres | Nový Jičín |
| Katalogové číslo | Burian 363 |
| Katastrální území | Bravinné |
| GPS | 49° 46' 3.3" 17° 55' 58.9" |
| Mapová značka | Německý / Zaniklý objekt, památník |
| Poloha vůči obci | u JV okraje obce |
| Číslo kulturní památky | |
| Přístupnost | Zaniklý |
| Rok stavby | 1868 |
| Rok zániku | |



Stručný popis

Mlýn německého typu tzv. Horní byl postaven v r. 1868 panem Lorencem Beilnerem. Posledním majitelem byl od roku 1929 Alois Schurek (Žurek). Zanikl v šedesátých letech.

Historie

| | |
|--|---|
| Mlýn je vyobrazen na | <ul style="list-style-type: none">• III. vojenské mapování - Františko-josefské (1876 - 78 - Morava a Slezsko, 1877 - 80, Čechy)• Císařský povinný otisk (1826 - 43) |
| Příjmení mlynářů působících na mlýně | <ul style="list-style-type: none">◦ Beiler Lorenc 168 -◦ Schurek (Žurek) Alois |
| Architektura | |
| Stav nemovitosti | Neexistuje |
| Typ | Německý |
| Dominantní stavební konstrukce | Dřevěná |
| Historické prvky | |
| Parametry | Půdorysný rozměr byl 6 * 5,5 m, základem byl dvojitý kříž z trámů 0,45 * 0,45 m , středový sloup - tatík měl rozměr 0,65 * 0,65 m (převzato z Buriana) |
| Technologie | |
| Technologické vybavení | |
| Popis technologického vybavení | |
| Technologické vybavení | |
| Stopy po neexistující mlýnské technologii | |
| Doplňkový provoz | |
| Doplňkový provoz - popis | |
| Historické prvky | |
| Parametry | |

Literatura a prameny Zajímavosti Ostatní Fotogalerie Historické fotografie a pohlednice



Historické mapy