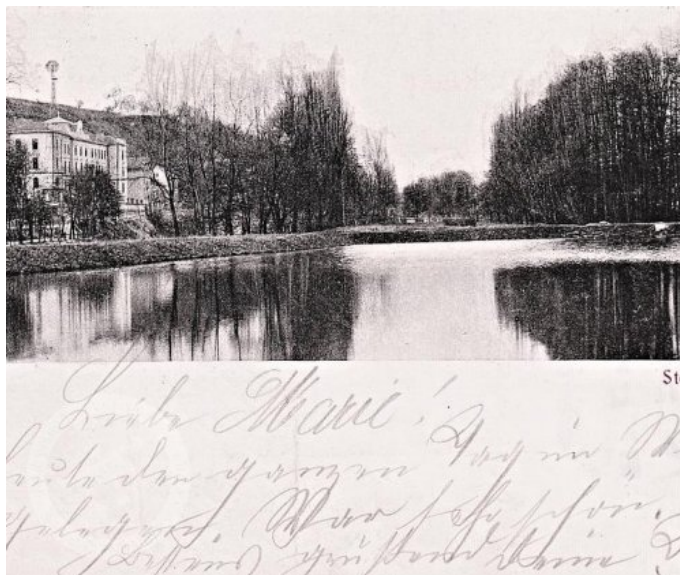


# Brno | Detail mlýnu

## Identifikační údaje

<b>Adresa</b>	Brno Veslařská asi 230 623 00
<b>Okres</b>	Brno-město
<b>Katalogové číslo</b>	
<b>Katastrální území</b>	Pisárky
<b>GPS</b>	49° 11' 47.3" 16° 33' 54.6"
<b>Mapová značka</b>	Větrné čerpadlo / Zaniklý objekt, památník
<b>Poloha vůči obci</b>	Pravý břeh Svatky, asi 800 m S od pavilonu/muzea Anthropos, jižně od budovy Vojenského výzkumného ústavu
<b>Číslo kulturní památky</b>	
<b>Přístupnost</b>	Zaniklý
<b>Rok stavby</b>	
<b>Rok zániku</b>	



## Stručný popis

Větrné čerpadlo KUNZ na příhradovém stožáru výšky 24 m (podle archivního výkresu)

## Historie

## Architektura

<b>Stav nemovitosti</b>	Neexistuje
<b>Typ</b>	Větrné čerpadlo
<b>Dominantní stavební konstrukce</b>	Kovová
<b>Historické prvky</b>	
<b>Parametry</b>	

## Technologie

<b>Technologické vybavení</b>	
<b>Popis technologického vybavení</b>	
<b>Technologické vybavení</b>	
<b>Stopy po neexistující mlýnské technologii</b>	
<b>Doplňkový provoz</b>	
<b>Doplňkový provoz - popis</b>	
<b>Historické prvky</b>	

Parametry

Literatura a prameny

Zajímavosti

Ostatní

Fotogalerie

Historické fotografie a pohlednice

