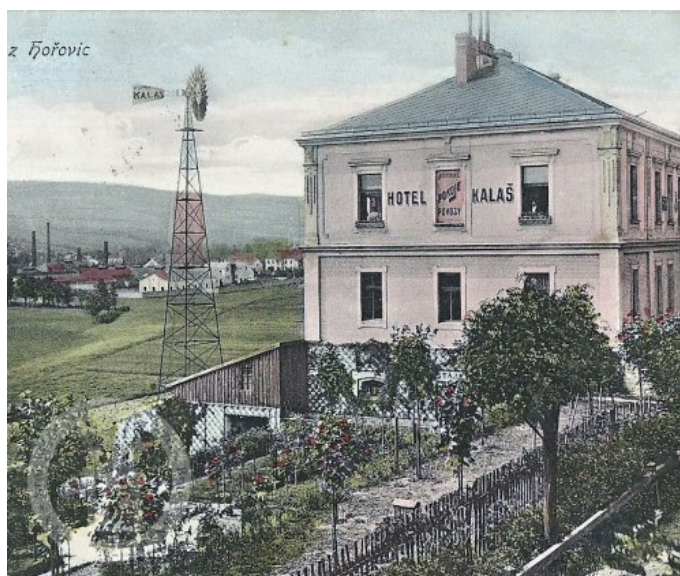


Hořovice | Detail mlýnu

Identifikační údaje

Adresa	Hořovice U Nádraží 405/2 268 01
Okres	Beroun
Katalogové číslo	
Katastrální území	Hořovice
GPS	49° 50' 34.2" 13° 53' 58.9"
Mapová značka	Větrné čerpadlo / Zaniklý objekt, památník
Poloha vůči obci	15 m JV od budovy nádraží Hořovice, u býv. hotelu Kalaš (bývalá restaurace U nádraží), 700 m SSZ od centra města
Číslo kulturní památky	
Přístupnost	Zaniklý
Rok stavby	
Rok zániku	



Stručný popis

čerpadlo s rotorem Eclipse

Historie

Architektura

Stav nemovitosti	Neexistuje
Typ	Větrné čerpadlo
Dominantní stavební konstrukce	Kovová
Historické prvky	
Parametry	

Technologie

Technologické vybavení	
Popis technologického vybavení	
Technologické vybavení	
Stopy po neexistující mlýnské technologii	
Doplňkový provoz	
Doplňkový provoz - popis	
Historické prvky	

Parametry

Literatura a prameny

Zajímavosti

Ostatní

Fotogalerie

Historické fotografie a pohlednice

