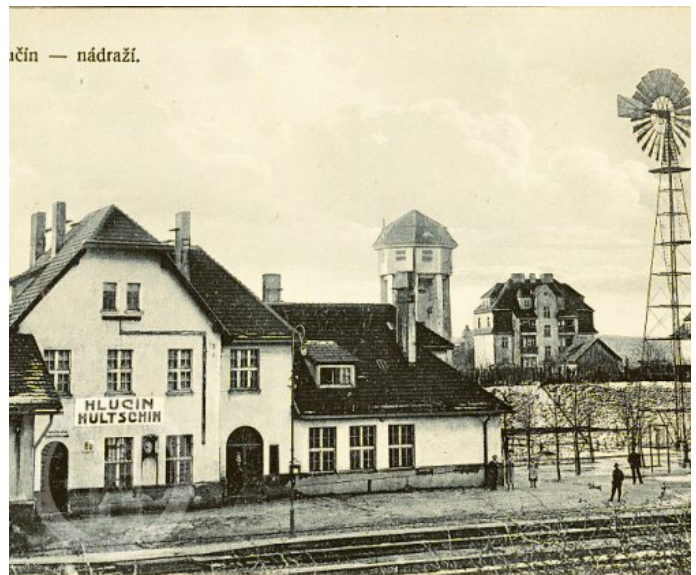


Hlučín | Detail mlýnu

Identifikační údaje

Adresa	Hlučín Dr. E. Beneše žel. stanice 748 01
Okres	Opava
Katalogové číslo	
Katastrální území	Hlučín
GPS	49° 54' 3.5" 18° 11' 35.4"
Mapová značka	Větrné čerpadlo / Zaniklý objekt, památník
Poloha vůči obci	asi 700 m SV od centra obce, 30 m Z od budovy železniční stanice
Číslo kulturní památky	
Přístupnost	Zaniklý
Rok stavby	1912-13
Rok zániku	po 1938



Stručný popis

Větrné čerpadlo s rotorem typu Eclipse, rotor 24 listů, výrobek firmy Vereinigte Windturbinen Werke G.m.b.H. Dresden-Niedersedlitz.

Čerpalo vodu do věžového vodojemu, postaveného současně s nádražím r. 1912-1913 mj. pro napájení parních lokomotiv na železnici.

Historie

Architektura

Stav nemovitosti	Neexistuje
Typ	Větrné čerpadlo
Dominantní stavební konstrukce	Kovová
Historické prvky	
Parametry	

Technologie

Technologické vybavení	
Popis technologického vybavení	
Technologické vybavení	
Stopy po neexistující mlýnské technologii	
Doplňkový provoz	

Doplňkový provoz - popis
Historické prvky
Parametry

Literatura a prameny

Zajímavosti

Ostatní

Fotogalerie

Historické fotografie a pohlednice

