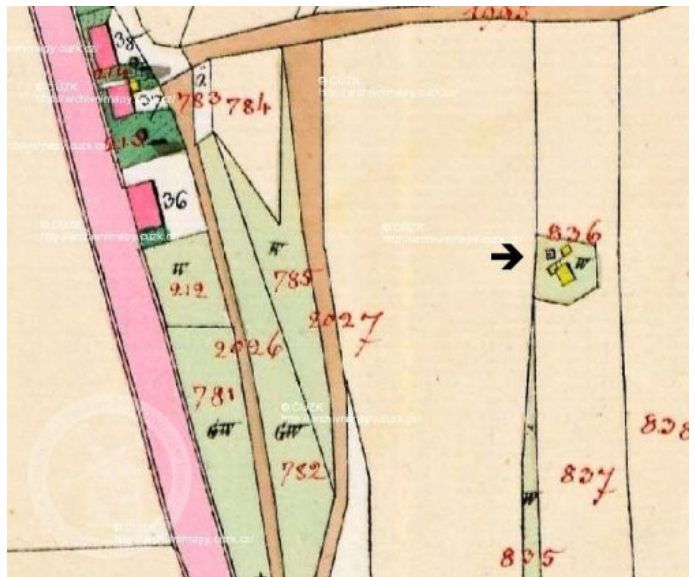


Miličín | Detail mlýnu

Identifikační údaje

Adresa	Miličín
	257 86
Okres	Benešov
Katalogové číslo	P - 6
Katastrální území	Miličín
GPS	49° 34' 5.0" 14° 39' 42.1"
Mapová značka	Německý / Zaniklý objekt, památník
Poloha vůči obci	400 m JVJ od kostela
Číslo kulturní památky	
Přístupnost	Zaniklý
Rok stavby	před 1768
Rok zániku	před 1850



Stručný popis

Větrný mlýn je nádherně zobrazen na kresbě z roku 1812 uložené v muzeu ve Vídni. Podle ní kreslil kronikář Vojtěch Kraupner mlýn do kroniky na v roce 1937 i na stěnu místní sokolovny.

V kronice jsou i obrázky druhotného použití mlýnských kamenů.

Mlýn je zachycen na mapě Stablinního katestru i na mapách 1. a 2. vojenského mapování. Na mapě Království Českého z roku 1850 (Kummersbergově) už není.

Historie

Mlýn je vyobrazen na	<ul style="list-style-type: none">• Veduta, ručně malovaná mapa• I. vojenské mapování - josefské (1764 - 68)• II. vojenské mapování - Františkovo (1836 - 52)• Císařský povinný otisk (1826 - 43)
-----------------------------	--

Architektura

Stav nemovitosti	Neexistuje
Typ	Německý
Dominantní stavební konstrukce	Dřevěná

Historické prvky

Parametry

Technologie

Technologické vybavení

Popis technologického vybavení

Technologické vybavení

Stopy po neexistující mlýnské technologii

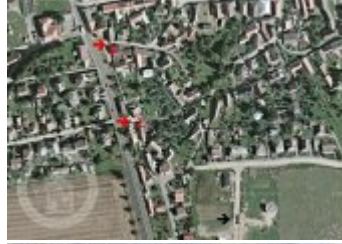
Doplňkový provoz

Doplňkový provoz - popis

Historické prvky

Parametry

Literatura a prameny Zajímavosti Ostatní Foto galerie Historické mapy



Obrazy