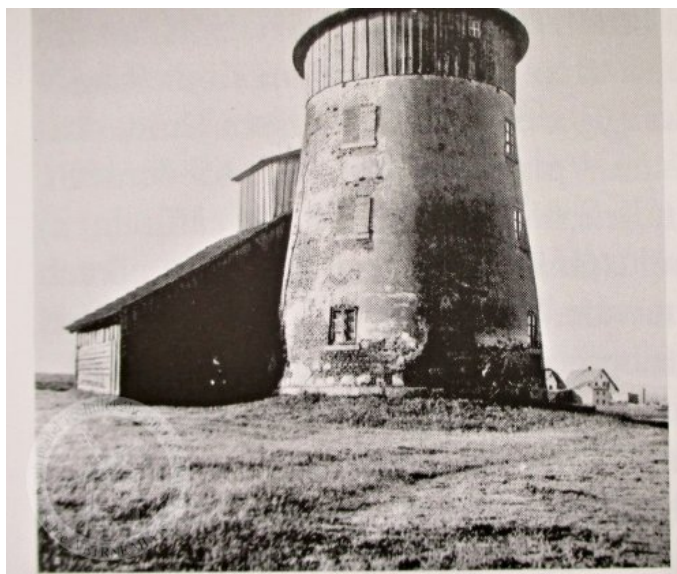


Liberec X Františkov | Detail mlýnu

Identifikační údaje

Adresa	Liberec X Františkov Jáchymovská mezi 52 a 54 460 10
Okres	Liberec
Katalogové číslo	P 60
Katastrální území	Františkov u Liberce
GPS	50° 45' 45.7" 15° 1' 54.4"
Mapová značka	Holandský / Zaniklý objekt, památník
Poloha vůči obci	1 km Z od hlavního nádraží
Číslo kulturní památky	
Přístupnost	Zaniklý
Rok stavby	po 1830
Rok zániku	1863 - rozebrán



Stručný popis

Větrný mlýn byl dominantou Františkova v Liberci. nemovitost zakoupil v roce 1830 Josef Loffter z Dolního Růžodolu a mlýn postavil někdy v letech 1830 - 1843 na hranicích s Dolním Růžodolem. Majitel později nechal budovu opravit na tříposchodové obydlí obývané do roku 1908. V roce 1911 byly zbytky stavby odstraněny.

Pokorný:

. Na katastrálním území Františkov, těsně při hranicích a katastrem Růžová I, zřídil v roce 1854 sedlák Josef Löffler na pozemkové parcele č. 843 zděný větrný mlýn. Mlýn byl postaven na stavební parcele č. 148. Stavení čp. 25 stálo na JJV od mlýna přes cestu, ve vzdálenosti asi 300 m (459). Již před tím postavil roku 1848 Löffler žentour, hnaný lidskou silou, ale ten se neosvědčil. Avšak ani s větrným mlýnem nebyl spokojen, roku 1863 odňal mlýnu křídla a budovu adaptoval na tři obytné jednotky. Roku 1893 byla sňata původní střecha. Stavba později chátrala a roku 1911 byla odstraněna (460) i budova někdejšího větrného mlýna (461). Nadmořská výška lokality je cca 395 m (462).

(459) SÚA, IS, Boleslavsko, 418, Rosenthal I. Theil, stav roku 1843, list VI.

(460) Na katastrální mapě z roku 1908 je budova ještě vyznačena jako větrný mlýn. (GÚ-ÚAGK, SK, katastrální mapa i.č. 1680/1, Franzendorf, 1908, list 4).

(461) W. August, Die Windmühle in Franzendorf, MVHJIG, ročník 5/1911, 134-135, kde je též fotografie tohoto mlýna. Srovnej Die Windmühlen von Ruppertsdorf und Franzendorf, Deutsche Volkszeitung, Raichenberg, Beilage zu No. 293 vom 22. Oktober 1911, I. Za upozornění děkujeme archivu MěNV v Liberci (zn. vnitř. 451/56 z 11.7. 1956).

(462) Státní mapa 1:5000 - odvozená, list Liberec 5-7, 6-7, 1951.

Historie

Historie obecně Pokorný:

Na katastrálním území Františkov, těsně při hranicích a katastrem Růžová I, zřídil v roce 1854 sedlák Josef Löffler na pozemkové parcele č. 843 zděný větrný mlýn. Mlýn byl postaven na stavební parcele č. 148. Stavení čp. 25 stálo na JJV od mlýna přes cestu, ve vzdálenosti asi 300 m (459). Již před tím postavil roku 1848 Löffler žentour, hnaný lidskou silou, ale ten se neosvědčil. Avšak ani s větrným mlýnem nebyl spokojen, roku 1863 odňal mlýnu křídla a budovu adaptoval na tři obytné jednotky. Roku 1893 byla sňata původní střecha. Stavba později chátrala a roku 1911 byla odstraněna (460) i budova někdejšího větrného mlýna (461). Nadmořská výška lokality je cca 395 m (462). (459) SÚA, IS, Boleslavsko, 418, Rosenthal I. Theil, stav roku 1843, list VI. (460) Na katastrální mapě z roku 1908 je budova ještě vyznačena jako větrný mlýn. (GÚ-ÚAGK, SK, katastrální mapa i.č. 1680/1, Franzendorf, 1908, list 4). (461) W. August, Die Windmühle in Franzendorf, MVHJIG, ročník 5/1911, 134-135, kde je též fotografie tohoto mlýna. Srovnej Die Windmühlen von Ruppertsdorf und Franzendorf, Deutsche Volkszeitung, Raichenberg, Beilage zu No. 293 vom 22. Oktober 1911, I. Za upozornění děkujeme archivu MěNV v Liberci (zn. vnitř. 451/56 z 11.7. 1956). (462) Státní mapa 1:5000 - odvozená, list Liberec 5-7, 6-7, 1951.

Příjmení mlynářů působících na mlýně

- Löffler Josef 1854 -

Architektura

Stav nemovitosti	Neexistuje
Typ	Holandský
Dominantní stavební konstrukce	Zděná - kamenná
Historické prvky	
Parametry	

Informace zpracované a platné k 25pm31Europe/Prague.f2018Sun, 25 Mar 2018 20:42:24 +020003pm31.

Technologie

Technologické vybavení	
Popis technologického vybavení	
Technologické vybavení	
Stopy po neexistující mlýnské technologii	
Doplňkový provoz	
Doplňkový provoz - popis	
Historické prvky	
Parametry	

Literatura a prameny

Zajímavosti

Ostatní

Fotogalerie

Historické fotografie a pohlednice

