

Rožnov pod Radhoštěm | Detail mlýnu

Identifikační údaje

Adresa	Rožnov pod Radhoštěm Palackého 756 61
Okres	Vsetín
Katalogové číslo	mlýnek 76
Katastrální území	Rožnov pod Radhoštěm
GPS	49° 27' 38.6" 18° 9' 28.8"
Mapová značka	Mlýnek s turbínou / Objekt s kompletní technologií
Poloha vůči obci	v areálu skanzenu v části Valašská dědina
Číslo kulturní památky	
Přístupnost	Nepřístupný
Rok stavby	1935/1996 (přivezen z: Albrechtice 466)
Rok zániku	



Stručný popis

Původně větrný mlýnek stál jako všechny ostatní na Ostravsku v obci Albrechtice, Rybářská 466. Naposledy se na něm mlelo v roce 1960. Mlýnek vyrobil Zámečnický závod Josef Pawera a bratr z Třanovic v roce 1935. Firma dodala kovové části za cenu 1 400,- Kč, které byly splaceny v pěti splátkách v letech 1935-36. Mlecí kameny dodal pan Szczyrba ze Životic, který provedl 18. 3. 1936 nakrapání remiší. Tesařské práce provedl pan Mrozek z hradiště u Českého Těšína. Větrná turbína je zřejmě originál KUNZ, typ Eclipse o průměru 3 m a 15 lopatkách.

Mlýnek byl na dobrém místě, při silném větru sešrotoval během 24 hodin až 200 kg pšenice nebo jiného dobře vyschlého obilí. Šrotovalo se pro domácí potřebu i pro sousedy. Mlýnek byl provozován do roku 1943, kdy byl zaplombován. Na základě požadavku majitele a sousedů byla plomba úředně odstaraněna a mlýnek dále používán s podmínkou evidence mletí. Protože mlýnek se nacházel v zátopové oblasti přehrady Tětlícko, byl přenesen v roce 1961 na nové místo, kde už nebyl využíván, ale jen udržován ve funkčním stavu.

V roce 1996 kompletní mlýnek získal do své expozice Valašská dědina Skanzen v Rožnově pod Radhoštěm. Převezl ho jako celek. Interier však není přístupný.

Na střeše je IPA. Rozměry objektu mlýnku jsou 2,9 x 2,1 m, výška 3,8 m.

Hranolový vysévač neobsahuje.

Historie

Architektura

Stav nemovitosti	Dochován bez nežádoucích přestaveb
Typ	Mlýnek s turbínou
Dominantní stavební konstrukce	Dřevěná
Historické prvky	Interiér
Parametry	• Natáčení (mlýna, střechy, turbíny)

Technologie

Technologické vybavení

- Existující obyčejné složení (Počet: 1)

Popis technologického vybavení

Technologické vybavení

Stopy po neexistující mlýnské technologii

Doplňkový provoz

Doplňkový provoz - popis

Historické prvky

- mlecí kámen
 - pískovcový kámen (Počet: 2)
- mlýnská hranice
- násypný koš
- natáčení perutí (Jak se natáčí: šnerovým převodem)
- svíslá hřídel (Kovová)
- větrná turbína (turbína typ Eclipse - Kunz)

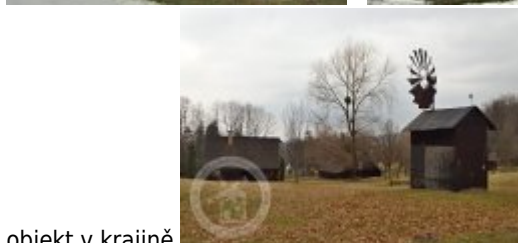
Parametry



Literatura a prameny Zajímavosti Ostatní Fotogalerie Základní obrázky



Současné fotografie -



objekt v krajině

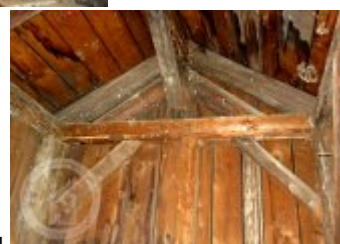
Současné fotografie - interiér



Současné fotografie - technologické vybavení



Současné fotografie - interiér - detaily stavebních prvků





Současné fotografie - exteriér - detaily stavebních prvků

