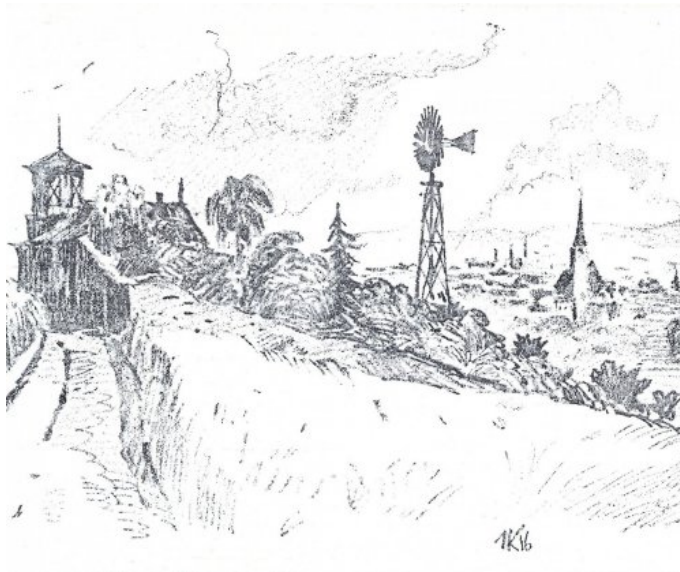


Plzeň | Detail mlýnu

Identifikační údaje

Adresa	Plzeň Nad ZOO 888/31 306 32
Okres	Plzeň-město
Katalogové číslo	
Katastrální území	Plzeň
GPS	49° 45' 29.3" 13° 21' 0.3"
Mapová značka	Větrné čerpadlo / Zaniklý objekt, památník
Poloha vůči obci	2,4 km SZ od centra města, 25 m od SZ cípu oplocení ZOO, asi 20 m jižně od vily Tereza
Číslo kulturní památky	
Přístupnost	Zaniklý
Rok stavby	po 1900
Rok zániku	



Stručný popis

Větrné čerpadlo s rotorem typu Eclipse na příhradovém stožáru, pravděpodobně výrobek firmy KUNZ Hranice. Zjištěno na dobové čb pohlednici/kresbě. Identifikace lokality Západočeské muzeum v Plzni, Vlastivědný ústav, redakce časopisu NaCestu.

Nepřístupné, na soukromém pozemku u vily, původně letohrádku Tereza, projekt z r. 1899. Instalace čerpadla mohla být pravděpodobně iniciována větrným čerpadlem vystaveným v Plzni na Výstavě umění kuchařského a hostinství v červenci 1904.

Historie

Architektura

Stav nemovitosti	Neexistuje
Typ	Větrné čerpadlo
Dominantní stavební konstrukce	Kovová
Historické prvky	
Parametry	

Technologie

Technologické vybavení	
Popis technologického vybavení	
Technologické vybavení	
Stopy po neexistující mlýnské technologii	

Doplňkový provoz
Doplňkový provoz - popis
Historické prvky
Parametry

Literatura a prameny

Zajímavosti

Ostatní

Photogallery

Historické fotografie a pohlednice



Ostatní

