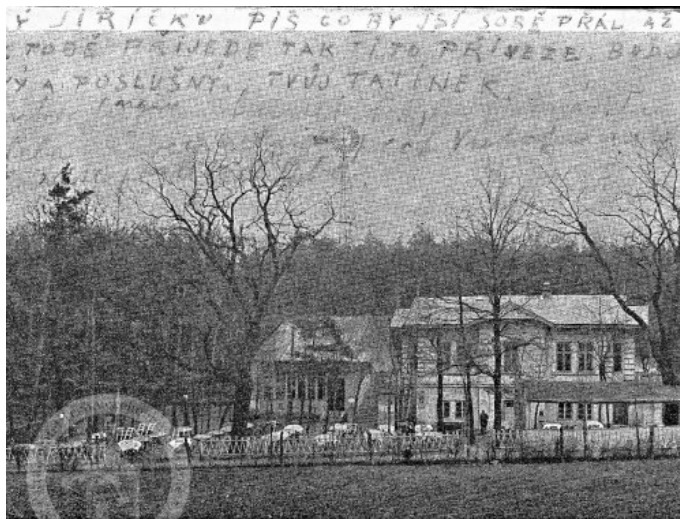


# Praha 4 | Detail mlýnu

## Identifikační údaje

<b>Adresa</b>	Praha 4 Na dlouhé mezi 69/19 142 00
<b>Okres</b>	Hlavní město Praha
<b>Katalogové číslo</b>	
<b>Katastrální území</b>	Braník
<b>GPS</b>	50° 1' 12.0" 14° 25' 35.4"
<b>Mapová značka</b>	Větrné čerpadlo / Zaniklý objekt, památník
<b>Poloha vůči obci</b>	Mezi ulicemi Na dlouhé mezi a V zátiší, u tenisového kurtu
<b>Číslo kulturní památky</b>	
<b>Přístupnost</b>	Zaniklý
<b>Rok stavby</b>	před 1914
<b>Rok zániku</b>	po 1914



ova restaurace „Zátiší“ u Bráníka

827/17 Te

## Stručný popis

Klasické větrné čerpadlo s rotorem typu Eclipse na příhradovém stožáru. (Mohlo sloužit pro závlahy prvorepublikového tenisového kurtu.)

Typ: Klasické větrné čerpadlo s rotorem typu Eclipse na příhradovém stožáru

## Historie

## Architektura

<b>Stav nemovitosti</b>	Neexistuje
<b>Typ</b>	Větrné čerpadlo
<b>Dominantní stavební konstrukce</b>	Kovová
<b>Historické prvky</b>	
<b>Parametry</b>	

## Technologie

<b>Technologické vybavení</b>	
<b>Popis technologického vybavení</b>	
<b>Technologické vybavení</b>	
<b>Stopy po neexistující mlýnské technologii</b>	
<b>Doplňkový provoz</b>	
<b>Doplňkový provoz - popis</b>	

Historické prvky  
Parametry

## Literatura a prameny

## Zajímavosti

Ostatní

## Fotogalerie

### Historické fotografie a pohlednice

