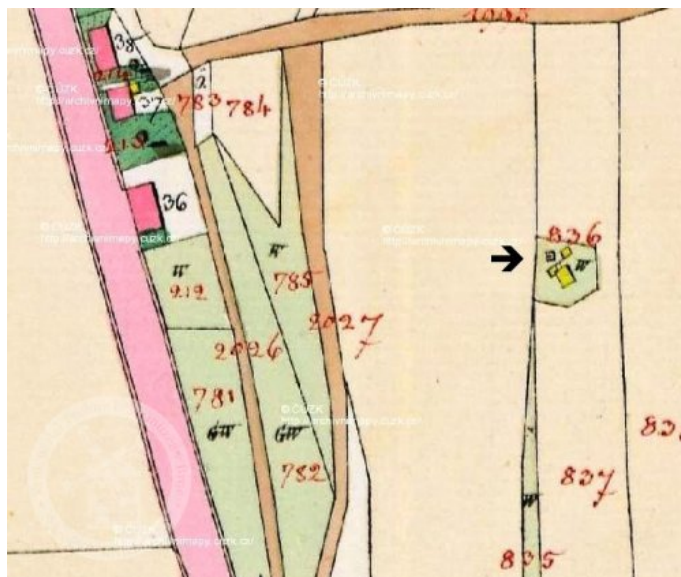


# Miličín | Detail mlýnu

## Identifikační údaje

<b>Adresa</b>	Miličín
	257 86
<b>Okres</b>	Benešov
<b>Katalogové číslo</b>	P - 6
<b>Katastrální území</b>	Miličín
<b>GPS</b>	49° 34' 5.0" 14° 39' 42.1"
<b>Mapová značka</b>	Německý / Zaniklý objekt, památník
<b>Poloha vůči obci</b>	400 m JVJ od kostela
<b>Číslo kulturní památky</b>	
<b>Přístupnost</b>	Zaniklý
<b>Rok stavby</b>	před 1768
<b>Rok zániku</b>	před 1850



## Stručný popis

Větrný mlýn je nádherně zobrazen na kresbě z roku 1812 uložené v muzeu ve Vídni. Podle ní kreslil kronikář Vojtěch Kraupner mlýn do kroniky na v roce 1937 i na stěnu místní sokolovny.

V kronice jsou i obrázky druhotného použití mlýnských kamenů.

Mlýn je zachycen na mapě Stablinního katestru i na mapách 1. a 2. vojenského mapování. Na mapě Království Českého z roku 1850 (Kummersbergově) už není.

## Historie

<b>Mlýn je vyobrazen na</b>	<ul style="list-style-type: none"><li>• Veduta, ručně malovaná mapa</li><li>• I. vojenské mapování - josefské (1764 - 68)</li><li>• II. vojenské mapování - Františkovo (1836 - 52)</li><li>• Císařský povinný otisk (1826 - 43)</li></ul>
-----------------------------	--

Architektura

<b>Stav nemovitosti</b>	Neexistuje
<b>Typ</b>	Německý
<b>Dominantní stavební konstrukce</b>	Dřevěná

**Historické prvky**

**Parametry**

Technologie

**Technologické vybavení**

**Popis technologického vybavení**

**Technologické vybavení**

**Stopy po neexistující mlýnské technologii**

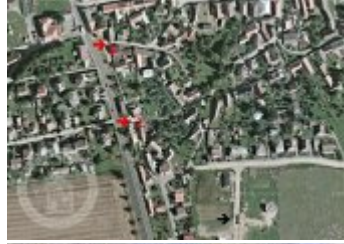
**Doplňkový provoz**

**Doplňkový provoz - popis**

**Historické prvky**

**Parametry**

Literatura a prameny Zajímavosti Ostatní Foto galerie Historické mapy



Obrazy