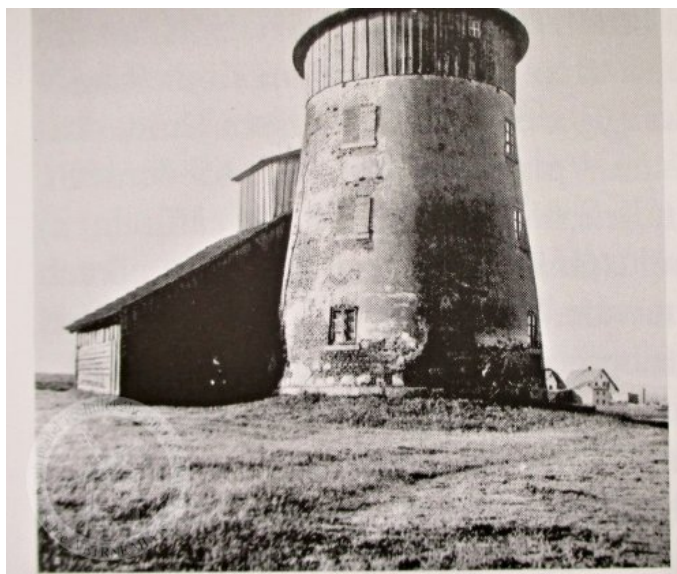


# Liberec X Františkov | Detail mlýnu

## Identifikační údaje

<b>Adresa</b>	Liberec X Františkov Jáchymovská mezi 52 a 54 460 10
<b>Okres</b>	Liberec
<b>Katalogové číslo</b>	P 60
<b>Katastrální území</b>	Františkov u Liberce
<b>GPS</b>	50° 45' 45.7" 15° 1' 54.4"
<b>Mapová značka</b>	Holandský / Zaniklý objekt, památník
<b>Poloha vůči obci</b>	1 km Z od hlavního nádraží
<b>Číslo kulturní památky</b>	
<b>Přístupnost</b>	Zaniklý
<b>Rok stavby</b>	po 1830
<b>Rok zániku</b>	1863 - rozebrán



## Stručný popis

Větrný mlýn byl dominantou Františkova v Liberci. nemovitost zakoupil v roce 1830 Josef Loffter z Dolního Růžodolu a mlýn postavil někdy v letech 1830 - 1843 na hranicích s Dolním Růžodolem. Majitel později nechal budovu opravit na tříposchodové obydlí obývané do roku 1908. V roce 1911 byly zbytky stavby odstraněny.

Pokorný:

. Na katastrálním území Františkov, těsně při hranicích a katastrem Růžová I, zřídil v roce 1854 sedlák Josef Löffler na pozemkové parcele č. 843 zděný větrný mlýn. Mlýn byl postaven na stavební parcele č. 148. Stavení čp. 25 stálo na JJV od mlýna přes cestu, ve vzdálenosti asi 300 m (459). Již před tím postavil roku 1848 Löffler žentour, hnaný lidskou silou, ale ten se neosvědčil. Avšak ani s větrným mlýnem nebyl spokojen, roku 1863 odňal mlýnu křídla a budovu adaptoval na tři obytné jednotky. Roku 1893 byla sňata původní střecha. Stavba později chátrala a roku 1911 byla odstraněna (460) i budova někdejšího větrného mlýna (461). Nadmořská výška lokality je cca 395 m (462).

(459) SÚA, IS, Boleslavsko, 418, Rosenthal I. Theil, stav roku 1843, list VI.

(460) Na katastrální mapě z roku 1908 je budova ještě vyznačena jako větrný mlýn. (GÚ-ÚAGK, SK, katastrální mapa i.č. 1680/1, Franzendorf, 1908, list 4).

(461) W. August, Die Windmühle in Franzendorf, MVHJIG, ročník 5/1911, 134-135, kde je též fotografie tohoto mlýna. Srovnej Die Windmühlen von Ruppertsdorf und Franzendorf, Deutsche Volkszeitung, Raichenberg, Beilage zu No. 293 vom 22. Oktober 1911, I. Za upozornění děkujeme archivu MěNV v Liberci (zn. vnitř. 451/56 z 11.7. 1956).

(462) Státní mapa 1:5000 - odvozená, list Liberec 5-7, 6-7, 1951.

## Historie

## Historie obecně Pokorný:

Na katastrálním území Františkov, těsně při hranicích a katastrem Růžová I, zřídil v roce 1854 sedlák Josef Löffler na pozemkové parcele č. 843 zděný větrný mlýn. Mlýn byl postaven na stavební parcele č. 148. Stavění čp. 25 stálo na JJV od mlýna přes cestu, ve vzdálenosti asi 300 m (459). Již před tím postavil roku 1848 Löffler žentour, hnaný lidskou silou, ale ten se neosvědčil. Avšak ani s větrným mlýnem nebyl spokojen, roku 1863 odřal mlýnu křídla a budovu adaptoval na tři obytné jednotky. Roku 1893 byla sňata původní střecha. Stavba později chátrala a roku 1911 byla odstraněna (460) i budova někdejšího větrného mlýna (461). Nadmořská výška lokality je cca 395 m (462). (459) SÚA, IS, Boleslavsko, 418, Rosenthal I. Theil, stav roku 1843, list VI. (460) Na katastrální mapě z roku 1908 je budova ještě vyznačena jako větrný mlýn. (GÚ-ÚAGK, SK, katastrální mapa i.č. 1680/1, Franzendorf, 1908, list 4). (461) W. August, Die Windmühle in Franzendorf, MVHJIG, ročník 5/1911, 134-135, kde je též fotografie tohoto mlýna. Srovnej Die Windmühlen von Ruppertsdorf und Franzendorf, Deutsche Volkszeitung, Raichenberg, Beilage zu No. 293 vom 22. Oktober 1911, I. Za upozornění děkujeme archivu MěNV v Liberci (zn. vnitř. 451/56 z 11.7. 1956). (462) Státní mapa 1:5000 - odvozená, list Liberec 5-7, 6-7, 1951.

## Příjmení mlynářů působících na mlýně

- Löffler Josef 1854 -

## Architektura

<b>Stav nemovitosti</b>	Neexistuje
<b>Typ</b>	Holandský
<b>Dominantní stavební konstrukce</b>	Zděná - kamenná
<b>Historické prvky</b>	
<b>Parametry</b>	

Informace zpracované a platné k 25pm31Europe/Prague.f2018Sun, 25 Mar 2018 20:42:24 +020003pm31.

## Technologie

<b>Technologické vybavení</b>	
<b>Popis technologického vybavení</b>	
<b>Technologické vybavení</b>	
<b>Stopy po neexistující mlýnské technologii</b>	
<b>Doplňkový provoz</b>	
<b>Doplňkový provoz - popis</b>	
<b>Historické prvky</b>	
<b>Parametry</b>	

## Literatura a prameny

## Zajímavosti

## Ostatní

## Fotogalerie

### Historické fotografie a pohlednice

