

Napajedla | Detail mlýnu

Identifikační údaje

Adresa	Napajedla Jiráskova 1603 763 61
Okres	Zlín
Katalogové číslo	Č 12
Katastrální území	Napajedla
GPS	49° 10' 34.8" 17° 31' 40.7"
Mapová značka	Větrné čerpadlo / Objekt s kompletní technologií
Poloha vůči obci	1.1 km JV od OÚ
Číslo kulturní památky	
Přístupnost	Nepřístupný
Rok stavby	(přivezen z: Hranic na Moravě)
Rok zániku	



Stručný popis

V 70.-80. letech minulého století čerpadlo stálo na okraji Hranic n. M. (49.5574714N, 17.7476794E) jako poutač u mototořestu, pak přesunuto na nynější lokalitu. Stožár a turbína původní, zachovalý stav, chybí hřídel propojení k pumpě. Nyní dekorace na soukromém pozemku.

Historie

Architektura

Stav nemovitosti

Typ Větrné čerpadlo

Dominantní stavební konstrukce

Historické prvky

Exteriér

- Natáčení (mlýna, střechy, turbíny)

Parametry

Technologie

Technologické vybavení

Popis technologického vybavení

Technologické vybavení

Stopy po neexistující mlýnské technologii

Doplňkový provoz

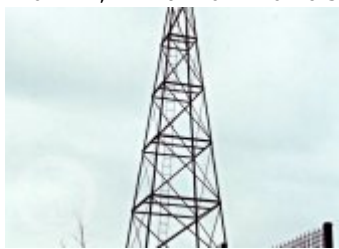
Doplňkový provoz - popis

Historické prvky

- příhradový stožár
- větrná turbína

Parametry

Informace zpracované a platné k 17pm31Europe/Prague.f2017Fri, 17 Mar 2017 20:16:52 +010003pm31. Literatura a



pramenyZajímavostiOstatníFotogalerieZákladní obrázky